

ZONAS PROTEGIDAS DE AGUAS POTABLES

PLANES HIDROLOGICOS DE CUENCA 2022-2027

(Líneas y polígonos)

- [DEFINICIÓN](#)
- [MARCO LEGAL](#)
- [INFORMACIÓN DE REFERENCIA](#)
- [DESCARGA](#)
- [CONSULTA A TRAVÉS DE SERVIDOR WMS Y METADATOS](#)
- [INFORMACIÓN CARTOGRÁFICA ASOCIADA AL SERVICIO](#)
- [INFORMACIÓN ALFANUMÉRICA ASOCIADA AL SERVICIO](#)

DEFINICIÓN

La cartografía incluida en este servicio contiene la delimitación de las zonas protegidas destinadas a la producción de agua de consumo humano (aguas potables) correspondientes a los planes hidrológicos de cuenca de tercer ciclo de planificación 2022-2027.

Zona protegida

Para cada demarcación hidrográfica existirá al menos un registro de las zonas que hayan sido declaradas objeto de protección especial en virtud de norma específica sobre protección de aguas superficiales o subterráneas, o sobre conservación de hábitat y especies directamente dependientes del agua. (art. 24. RD 907/2007) (art. 6 y Anexo IV directiva marco del agua).

En el registro se incluirán necesariamente (art 24. RD 907/2007 apartados 2 y 3):

- 2.a) Las zonas en las que se realiza una captación de agua destinada a la **producción de agua de consumo humano**, siempre que proporcione un volumen medio de al menos 10 metros cúbicos diarios o abastezca a más de cincuenta personas, así como, en su caso, los perímetros de protección delimitados.
- 2.b) Las zonas que, de acuerdo con el respectivo plan hidrológico, se vayan a destinar en un **futuro** a la captación de agua destinada a la **producción de agua de consumo humano**.
- 2.c) Las zonas que hayan sido declaradas de **protección de especies acuáticas significativas** desde el punto de vista **económico**.
 - *Procede de la derogada Directiva 2006/44/CE relativa a la calidad de las aguas continentales que requieren protección o mejora para ser aptas para la vida de los **peces**.*
 - *Procede de la derogada Directiva 2006/113/CE relativa a la calidad exigida a las aguas para cría de **moluscos**.*
- 2.d) Las masas de agua declaradas de **uso recreativo**, incluidas las zonas declaradas aguas de **baño**.
- 2.e) Las zonas que hayan sido declaradas **vulnerables** en aplicación de las normas sobre protección de las aguas contra la contaminación producida por nitratos procedentes de fuentes agrarias.
- 2.f) Las zonas que hayan sido declaradas **sensibles** en aplicación de las normas sobre tratamiento de las aguas residuales urbanas.

- 2.g) Las zonas declaradas de protección de hábitat o especies en las que el mantenimiento o mejora del estado del agua constituya un factor importante de su protección o estado de conservación, incluidos los Lugares de Importancia Comunitaria, las Zonas de Especial Conservación y Zonas de Especial Protección para las Aves integradas en la **red Natura 2000** designadas en el marco de la Directiva 92/43/CEE y la Directiva 79/409/CEE.
- *Directiva 92/43/CEE relativa a la conservación de los **hábitats** naturales y de la fauna y flora silvestres.*
 - *Directiva 79/409/CEE relativa a la conservación de las **aves** silvestres, reemplazada por la Directiva 2009/147/CE.*
- 2.h) Los **perímetros de protección de aguas minerales y termales** aprobados de acuerdo con su legislación específica.

En el registro se incluirán, además:

- 3.a) Las **reservas hidrológicas** declaradas en virtud del artículo 25 del Plan Hidrológico Nacional, de conformidad con el artículo 244 bis y siguientes del Reglamento del Dominio Público Hidráulico.
- 3.b) Las **zonas, cuencas o tramos de cuencas, acuíferos o masas de agua protegidos** al amparo de otros preceptos de la legislación ambiental y de protección de la naturaleza facilitados por las Administraciones ambientales competentes.
- 3.c) Los **humedales** de importancia internacional incluidos en la Lista del Convenio de Ramsar, de 2 de febrero de 1971, así como las zonas húmedas incluidas en el Inventario Nacional de Zonas Húmedas de acuerdo con el Real Decreto 435/2004, de 12 de marzo, por el que se regula el Inventario nacional de zonas húmedas.
- *Humedales de importancia internacional incluidos en la Lista del Convenio de **Ramsar**, de 2 de febrero de 1971.*
 - *Zonas húmedas incluidas en el **Inventario Nacional de Zonas Húmedas**.*

Ámbito temporal y geográfico

La cartografía e información incluidas en este servicio contiene las zonas protegidas destinadas a la producción de agua de consumo humano (aguas potables), que se compone a su vez de dos coberturas, una en la que se representan las zonas protegidas lineales (ríos, canales, corrientes, etc.) y en la otra las zonas protegidas poligonales (lagos, embalses, etc.).

La presente versión de las masas de agua se corresponde con la que se recoge en los planes hidrológicos oficialmente aprobados para el **tercer ciclo de planificación (2022-2027)**.

El servicio muestra las masas de aguas de toda la **Península Ibérica, Islas Baleares, Ceuta y Melilla** e incluye las masas de agua de las siete demarcaciones hidrográficas de las **Islas Canarias**.

MARCO LEGAL

En el artículo 99 bis del Real Decreto Legislativo 1/2001, de 20 de julio, por el que se aprueba el texto refundido de la **Ley de Aguas**, se establece el registro de zonas protegidas, el cual es desarrollado por el artículo 24 del Real Decreto 907/2007, de 6 de julio, por el que se aprueba el **Reglamento de la Planificación Hidrológica**. Este registro procede de la transposición **Directiva Marco del Agua** (Directiva 2000/60/CE del Parlamento Europeo y del Consejo, de 23 de octubre de 2000, por la que se establece

un marco comunitario de actuación en el ámbito de la política de aguas), en lo referente al registro de zonas protegidas (artículo 6 y Anexo IV).

Por otro lado en el artículo 7 de la Directiva Marco del Agua se establecen una serie de disposiciones en relación a las aguas utilizadas para la captación de agua potable, y se indica que los Estados miembros especificarán dentro de cada demarcación hidrográfica:

- todas las masas de agua utilizadas para la captación de agua destinada al consumo humano que proporcionen un promedio de más de 10m³ diarios o que abastezcan a más de 50 personas, y
- todas las masas de agua destinadas a tal uso en el futuro.

Los planes hidrológicos de cuenca incluyen la identificación y elaboración de mapas de zonas protegidas. Los **reales decretos de aprobación** de cada uno de los planes hidrológicos a los que corresponde la delimitación de las zonas protegidas son:

Plan hidrológico	Real Decreto de aprobación y normativa
D.H. Cantábrico Oriental	Real Decreto 35/2023 (BOE 10.02.2023)
D.H. Cantábrico Occidental	
D.H. Miño-Sil	
D.H. Duero	
D.H. Tajo	
D.H. Guadiana	
D.H. Guadalquivir	
D.H. Segura	
D.H. Júcar	
D.H. Ebro	
D.H. Ceuta	
D.H. Melilla	
D.H. Galicia Costa	Real Decreto 48/2023 (BOE 10.02.2023)
D.H. Tinto, Odiel y Piedras	Pendiente de publicación oficial
D.H. Guadalete y Barbate	Pendiente de publicación oficial
D.H. Tinto, Odiel y Piedras	Pendiente de publicación oficial
D.H. Cuencas Mediterráneas Andaluzas	Pendiente de publicación oficial
Distrito Fluvial de Cataluña	Pendiente de publicación oficial
D.H. Islas Baleares	Real Decreto 49/2023 (BOE 10.02.2023)

INFORMACIÓN DE REFERENCIA

El sistema de planificación hidrológica tiene su base en la Directiva Marco del Agua (2000/60/CE). Para la correcta implantación de la directiva por parte de los estados miembros de la Unión Europea, se ha establecido una Estrategia Común de Implantación, en el seno de la cual se han ido elaborando documentos guía para conseguir entendimiento común sobre aspectos técnicos complejos. Dichas guías se pueden encontrar en el siguiente [enlace](#).

En concreto, se han elaborado las siguientes guías que guardan relación con la presente información geográfica:

- Guía sobre aguas subterráneas en zonas protegidas para la captación de agua potable "[Documento Guía nº16 "Guidance on groundwater in Drinking Water Protected Areas"](#)

En [este enlace](#) se puede encontrar información sobre zonas protegidas

Toda la información legislativa de referencia puede encontrarse en este enlace:

<http://www.miteco.gob.es/es/agua/legislacion>

En el Repositorio central de datos [CDR-EIONET](#), se pueden encontrar os informes enviados a la Comisión Europea por España para dar cumplimiento a las obligaciones de información derivados de la Directiva Marco del Agua (2000/60/CE)

DESCARGA

En este [enlace](#) se puede acceder al área de descargas de la sección agua del Ministerio.

CONSULTA A TRAVÉS DE SERVIDOR WMS Y METADATOS

- **Servidor WMS:** *Para visualizar la información espacial es necesario disponer de un Sistema de Información Geográfica.*
 - *Zonas protegidas de aguas potables (líneas) PHC 2022-2027*
 - **URL de acceso al servicio:**
<https://wms.mapama.es/sig/Agua/ZonasProtPotablesLineas/2027/wms.aspx>
 - **Descripción del servicio:** [Características del servicio \(Capabilities versión 1.3.0\)](#)
 - *Zonas protegidas de aguas potables (polígonos) PHC 2022-2027*
 - **URL de acceso al servicio:**
<https://wms.mapama.es/sig/Agua/ZonasProtPotablesPoligonos/2027/wms.aspx>
 - **Descripción del servicio:** [Características del servicio \(Capabilities versión 1.3.0\)](#)
- **Metadatos**
 - *Zonas protegidas de aguas potables (líneas) PHC 2022-2027*
 - <https://www.mapama.gob.es/ide/metadatos/index.html?srv=metadata.show&uuid=72e4547f-23c5-4180-8a09-b3e36d5f9098>
 - *Zonas protegidas de aguas potables (polígonos) PHC 2022-2027*
 - <https://www.mapama.gob.es/ide/metadatos/index.html?srv=metadata.show&uuid=c7c7ae87-7360-4899-8e72-86134f6cff2b>

INFORMACIÓN CARTOGRÁFICA ASOCIADA AL SERVICIO

La información cartográfica que se puede visualizar en este servicio es la siguiente:

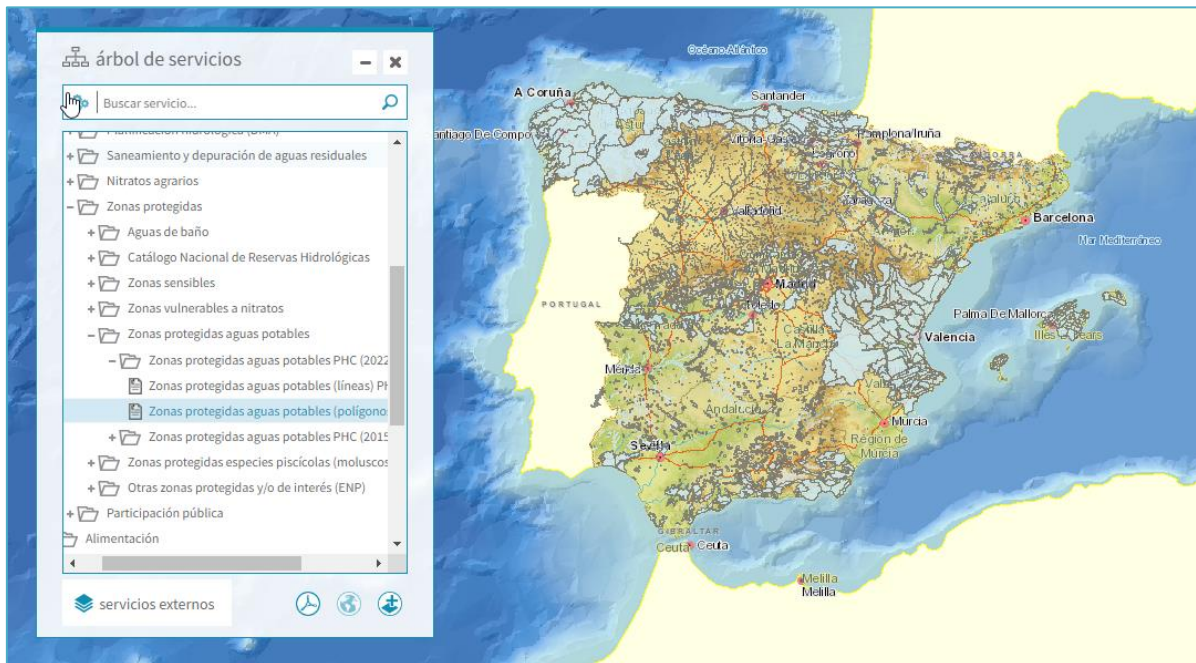


Imagen general del servicio

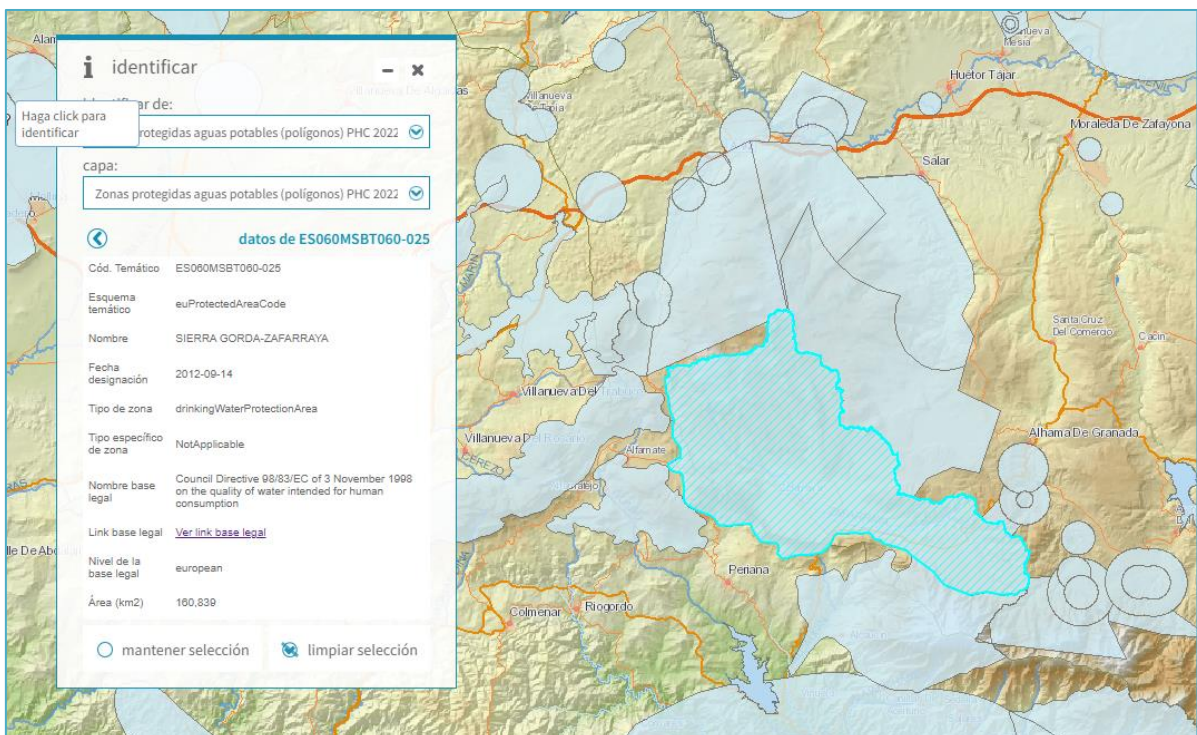
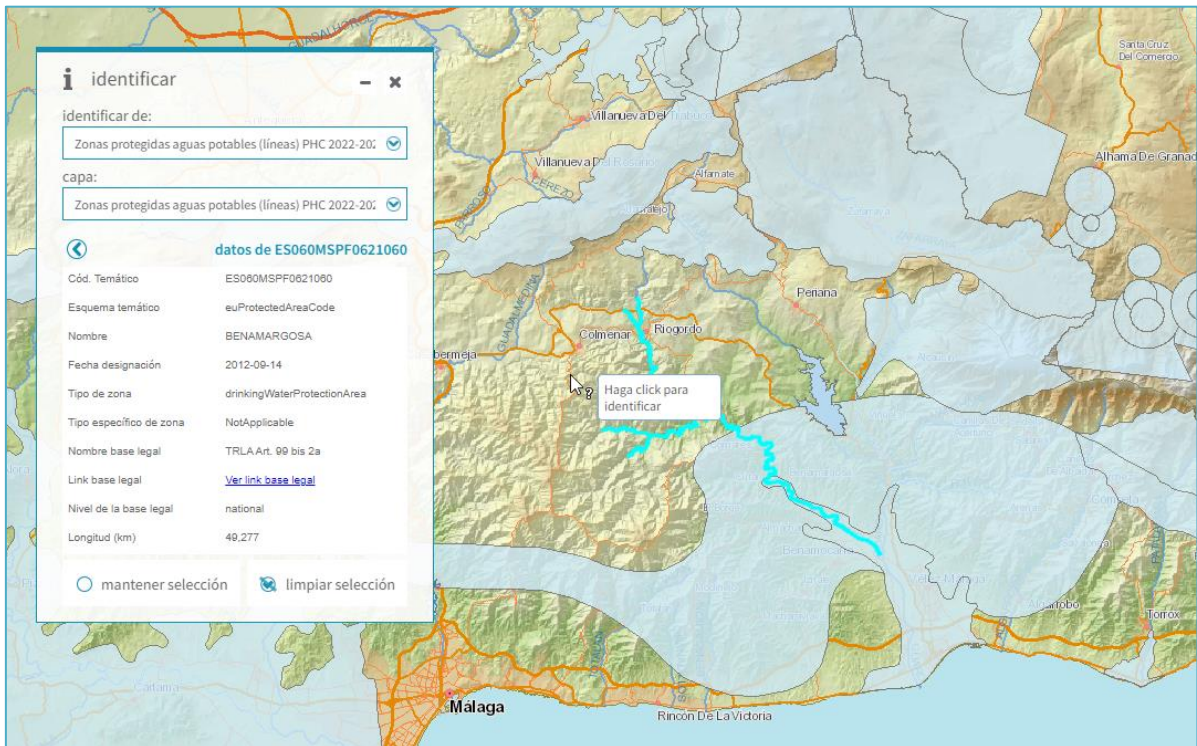


Imagen de detalle de la información del servicio

INFORMACIÓN ALFANUMÉRICA ASOCIADA AL SERVICIO

Los datos que se pueden consultar en la FICHA de atributos de cada zona protegida de aguas potables para cada tipo entorno son:

- Campo Shapefile: contenido del fichero shape a descarga
- Campo WISE: campos correspondientes al formato requerido en el Water Information System for Europe (WISE)
- Campo Geoportal: campos mostrados en el visor Geoportal

Campo (Shapefile)	Campo (WISE)	Campo (Geoportal)	Contenido
LocalId	LocalId		Identificador local parte del InspireId
Namespace	Namespace		Código del espacio de nombres que hace único el identificador de la entidad parte del InspireId
VersionId	VersionId		Versión del objeto geométrico parte del InspireId
CodZona	thematicId	Cód. Temático	Código Zona Protegida
EsqCodZona	themaIdSch	Esquema temático	Esquema del identificador temático del objeto
FechaIni	BeginLife		Fecha en la que se crea/modifica la geometría
FechaFin	EndLife		Fecha en la que se da de baja la geometría
Nombre	nameText	Nombre	Nombre de la zona protegida
IdiomaNom	nameTxtLan		Lenguaje del nombre
NombreInt	nameTxtInt		Nombre internacional
DesigIni	desigBegin	Fecha designación	Fecha inicial en la que se declara de la zona sujeta a ordenación.
DesigFin	desigEnd		Fecha de fin del periodo de validez de la zona sujeta a ordenación
Evolucion	wEvolution		Tipo de evolución si hubo cambio. Valores: 'creation', 'deletion', 'aggregation', 'splitting' y 'change'.
PredecesId	predecesId		Código de la zona predecesora si hubo cambio
EsqPredeId	predeIdSch		Esquema del código de la zona predecesora
SucesorId	successoId		Código de la zona sucesora
EsqSucceId	succeIdSch		Esquema del código de la zona sucesora
CodMasa	rZoneId		Identificador de la zona de gestión relacionada (Código de Masa)
EsqCodMasa	rZoneIdSch		Esquema del identificador de la zona relacionada

Campo (Shapefile)	Campo (WISE)	Campo (Geoportal)	Contenido
TipoZona	ZoneType	Tipo de zona	Tipo de zona. Clasificación de primer orden de la unidad de gestión (designatedWaters)
TipoZonEsp	spZoneType	Tipo específico de zona	Indica el tipo especializado de zona protegida según Directiva Marco del Agua <ul style="list-style-type: none"> shellfishDesignatedWater: zonas protegidas que hayan sido declaradas de protección de especies acuáticas significativas desde el punto de vista económico: procedentes de la derogada Directiva 2006/113/CE relativa a la calidad exigida a las aguas para cría de moluscos.
BaseLegal	legisName	Nombre base legal	Nombre de la base legal
LinkLegal	legisLink	Link base legal	Url del texto de base legal
Nivellegal	legisLevel	Nivel de la base legal	Nivel en que el instrumento legal es adoptado
UnidadArea/ UnidadLong	sizeUoM		Unidad de la medida de área o longitud.
Area/Longitud	sizeValue	Area/Longitud	Area (cobertura polígonos): superficie de la masa de agua en kilómetros cuadrados. Longitud (coberturas líneas): longitud de la masa de agua en kilómetros. Cantidades medidas en la proyección Lambert Acimutal (LAEA), el sistema de proyección europeo utilizado para el reporte.
	link		url de acceso web a la entidad geométrica

En la guía "[WISE GIS guidance](#)", donde se establecen los criterios técnicos para el envío de información geográfica a la Comisión Europea relativa a los planes hidrológicos de tercer ciclo en aplicación de la directiva, se muestra la relación entre la Directiva INSPIRE y los atributos y conjuntos de datos de WISE.

INSPIRE theme	INSPIRE element	#	WISE GML data element	Monitoring Site	River Basin District	SubUnit	SurfaceWaterBody	SurfaceWaterBodyLine	GroundWaterBody	ProtectedArea	ProtectedAreaLine	ProtectedAreaPoint	GroundWaterBodyHorizon	SurfaceWaterBodyCentreline	Shapefile field name
AM EF	geometry	1	geometry	m	m	m	m	m	m	m	m	m	m	m	shape
AM EF	inspireId	2	inspireIdLocalId	m	m	m	m	m	m	m	m				localId
		3	inspireIdNamespace												namespace
		4	inspireIdVersionId	c	c	c	c	c	c	c	c	c			versionId
AM	thematicId	5	thematicIdIdentifier	m	m	m	m	m	m	m	m	m	m	thematicId	
		6	thematicIdIdentifierScheme												thematicIdSch
(from HY)	hydroid	7	hydroidLocalId											hydroid	
		8	hydroidNamespace											namespace	
AM EF	beginLifespanVersion	9	beginLifespanVersion	c	c	c	c	c	c	c	c	c			beginLife
AM EF	endLifespanVersion	10	endLifespanVersion	c	c	c	c	c	c	c	c	c			endLife
(concept from SU)	predecessors	11	predecessorIdentifier			c	c	c	c	c	c	c			predecessId
		12	predecessorIdentifierScheme												predecessIdSch
(concept from SU)	successors	13	successorIdentifier			c	c	c	c	c	c	c			successId
		14	successorIdentifierScheme												successIdSch
EF	supersedes	15	supersedesIdentifier	c											predecessId
		16	supersedesIdentifierScheme												predecessIdSch
EF	supersededBy	17	supersededByIdentifier	c											successId
		18	supersededByIdentifierScheme												successIdSch
(concept from SU)	evolutions	19	wiseEvolutionType	m	m	m	m	m	m	m	m	m			wEvolution
AM EF	name	20	nameTextInternational	m	m	m	m	m	m	m	m	m			nameTxtInt
		21	nameText	m	m	m	m	m	m	m	m	m			nameText
		22	nameLanguage	m	m	m	m	m	m	m	m	m			nameTxtLan
from HY	geographicalName	23	geographicalNameText											m	geonameTxt
		24	geographicalNameLanguage												geonamTxtL
AM	designationPeriod	25	designationPeriodBegin		m	m	m	m	m	m	m	m			desigBegin
		26	designationPeriodEnd		c	c	c	c	c	c	c	c			desigEnd
EF	operationalActivity	27	operationalActivityPeriodBegin	m											opActBegin
		28	operationalActivityPeriodEnd	c											opActEnd
AM	zoneType	29	zoneType		m	m	m	m	m	m	m			zoneType	
AM	specialisedZoneType	30	specialisedZoneType			m	m	m	m	c	c	c			spZoneType
AM	legalBasis	31	legalBasisName			o	o	o	o	o	m	m	m		legisName
		32	legalBasisLink								m	m	m		legisLink
		33	legalBasisLevel												legisLevel
AM	relatedZone	34	relatedZoneIdentifier			m	m	m	m	o	o	o			rZoneId
		35	relatedZoneIdentifierScheme												rZoneIdSch
AM	relatedZone	36	relatedZoneTransboundaryIdentifier			o	o	o	o	o					rTrnsId
		37	relatedZoneTransboundaryIdentifierScheme												rTrnsIdSch
EF	featureOfInterest	38	featureOfInterestIdentifier	m											foId
		39	featureOfInterestIdentifierScheme												foIdSch
EF	relatedTo	40	relatedToIdentifier	o											rSiteId
		41	relatedToIdentifierScheme												rSiteIdSch
EF	mediaMonitored	42	mediaMonitoredBiota	m											mediaBiota
		43	mediaMonitoredWater												mediaWater
		44	mediaMonitoredSediment												mediaSedim
EF	purpose	45	purpose	o											purpose
		46	catchmentArea	o											catchArea
		47	maximumDepth	o											maxDepth
		48	confidentialityStatus	m											confStatus
		49	sizeValue				o	o	o	o	o	o	o		sizeValue
		50	sizeUom				o	o	o	o	o	o	o		sizeUoM
		51	meanDepth				o	o	o						meanDepth
		52	horizons							c					horizons
		53	horizon											m	horizon
		54	continua											m	continua
		55	link		o	o	o	o	o	o	o	o	o		

Legend:
m Mandatory element, must be reported
c Conditional element, must be reported under specific circumstances
o Optional element, can be reported

Ilustración 1. Guía rápida de relación entre INSPIRE y WISE para las entidades de reporte de la Directiva Marco del Agua. Fuente: EEA, https://cdr.eionet.europa.eu/help/WFD/WFD_780_2022/GISGuidance/WISE_GIS_Guidance.pdf