

MAPA DE RIESGO DE INUNDACIÓN DE ORIGEN MARINO EN ÁREAS DE IMPORTANCIA MEDIOAMBIENTAL. ESCENARIO T= 100 AÑOS.

- INTRODUCCIÓN
- DEFINICIÓN
- MARCO LEGAL
- INFORMACIÓN DE REFERENCIA ADICIONAL
- INFORMACIÓN CARTOGRÁFICA ASOCIADA AL SERVICIO
- INFORMACIÓN ALFANUMÉRICA ASOCIADA AL SERVICIO

INTRODUCCIÓN

El servicio MAPA DE RIESGO DE INUNDACIÓN DE ORIGEN MARINO EN ÁREAS DE IMPORTANCIA MEDIOAMBIENTAL. ESCENARIO T=100 AÑOS se incluye dentro de la categoría de **Áreas de Riesgo Potencial Significativo de Inundación (ARPSIs)**, cuya información cartográfica y alfanumérica se organiza de acuerdo a los siguientes temas:

- **Áreas de Riesgo Potencial Significativo de Inundación.**
 - Áreas de riesgo Potencial Significativo de Inundación.
- **Inundaciones de origen fluvial**
- **Inundaciones de origen marino**
 - **Mapas de peligrosidad**
 - Peligrosidad por inundación marina. Nivel y olas.
 - Peligrosidad por inundación marina. Nivel y olas T=100 años
 - Peligrosidad por inundación marina. Nivel y olas T=500 años
 - **Mapas de riesgo de inundación**
 - **Riesgo de inundación por el mar T=100 años**
 - Riesgo a la población
 - Riesgo a las actividades económicas
 - Riesgo en puntos de especial importancia
 - **Áreas de importancia medioambiental**
 - **Riesgo de inundación por el mar T=500 años**
 - Riesgo a la población
 - Riesgo a las actividades económicas
 - Riesgo en puntos de especial importancia
 - Áreas de importancia medioambiental



DEFINICIÓN

Atendiendo a lo que se recoge en la Directiva de Inundaciones (y al Real Decreto 903/2010), los mapas de riesgo de inundación “mostrarán las consecuencias adversas potenciales asociadas a la inundación en los escenarios indicados en el apartado 3, expresadas mediante los parámetros siguientes:

- a) *Número indicativo de habitantes que pueden verse afectados.*
- b) *Tipo de actividad económica de la zona que puede verse afectada.*
- c) ***Instalaciones a que se refiere el anexo I de la Directiva 96/61/CE del Consejo relativa a la prevención y al control integrados de la contaminación que puedan ocasionar contaminación accidental en caso de inundación y zonas protegidas que puedan verse afectadas indicadas en el anexo IV, punto 1, incisos i), iii) y v) de la Directiva 2000/60/CE.”***

Estos “escenarios indicados en el apartado 3” de la Directiva, son los periodos de retorno asociados a diferentes probabilidades de ocurrencia de inundaciones (10, 100 y 500 años).

Esto se traduce, en lo referente a la afección a zonas de importancia medioambiental, en detectar posibles afecciones en elementos de cuatro tipos específicos:

Áreas de importancia medioambiental (polígonos)
Zonas protegidas para la captación de aguas destinadas al consumo humano
Masas de agua de uso recreativo
Zonas para la protección de hábitats o especies
Masa de aguas de la Directiva Marco del Agua

MARCO LEGAL

La Comisión Europea aprobó en noviembre de 2007 la [Directiva 2007/60, sobre la evaluación y gestión de los riesgos de inundación](#), lo que supone un modelo para gestionar este tipo de riesgos, y que ha sido transpuesta a la legislación española mediante el [Real Decreto 903/2010 de evaluación y gestión de riesgos de inundación](#). En este Real Decreto se define en artículo 3 como zona costera inundable la “zona adyacente a la línea de costa susceptible de ser alcanzada por el agua del mar a causa de las mareas, el oleaje, las resacas o los procesos erosivos de la línea de costa, y las causadas por la acción conjunta de ríos y mar en las zonas de transición”, y establece la necesidad de identificar las zonas con mayor riesgo de inundación, denominadas como áreas de riesgo potencial significativo de inundación (ARPSIS), y de realizar en ellas mapas de peligrosidad y riesgo de inundación para los siguientes escenarios:

- a) *Alta probabilidad de inundación, cuando proceda.*
- b) *Probabilidad media de inundación (periodo de retorno mayor o igual a 100 años).*
- c) *Baja probabilidad de inundación o escenario de eventos extremos (periodo de retorno igual a 500 años).*

INFORMACIÓN DE REFERENCIA ADICIONAL

A modo de ejemplo sobre cartografía de riesgo por inundaciones, se pueden consultar estas fuentes de información:



- Sección [Gestión de los Riesgos de Inundación](#) de este Ministerio, donde se pueden ver los mapas de riesgo de inundaciones dentro del Sistema Nacional de Cartografía de Zonas Inundables. En concreto, se puede consultar la subsección específica sobre las [Mapas de Peligrosidad y Riesgo de Inundación](#) de las distintas Demarcaciones Hidrográficas con información actualizada de las mismas.
- Página Web de la Comisión europea donde se puede consultar el progreso de la implantación de la Directiva 2007/60/CE de evaluación y gestión de los riesgos de inundación: http://ec.europa.eu/environment/water/flood_risk/index.htm

CONSULTA A TRAVÉS DEL SERVIDOR WMS Y METADATOS

- **Servidor WMS:** Para visualizar la información espacial es necesario disponer de un Sistema de Información Geográfica.
 - **URL de acceso al servicio:** http://wms.mapama.es/sig/Costas/Riesgo/AreaImp_100/wms.aspx
 - **Descripción del servicio:** [Características del Servicio \(Capabilities versión 1.3.0\)](#)
- **Metadatos**
<http://www.mapama.gob.es/ide/metadatos/index.html?srv=metadata.show&uuid=9221d023-746f-493b-9716-f0d6733077a9>

INFORMACIÓN CARTOGRÁFICA ASOCIADA AL SERVICIO

La información cartográfica que se puede visualizar en este servicio es la siguiente:

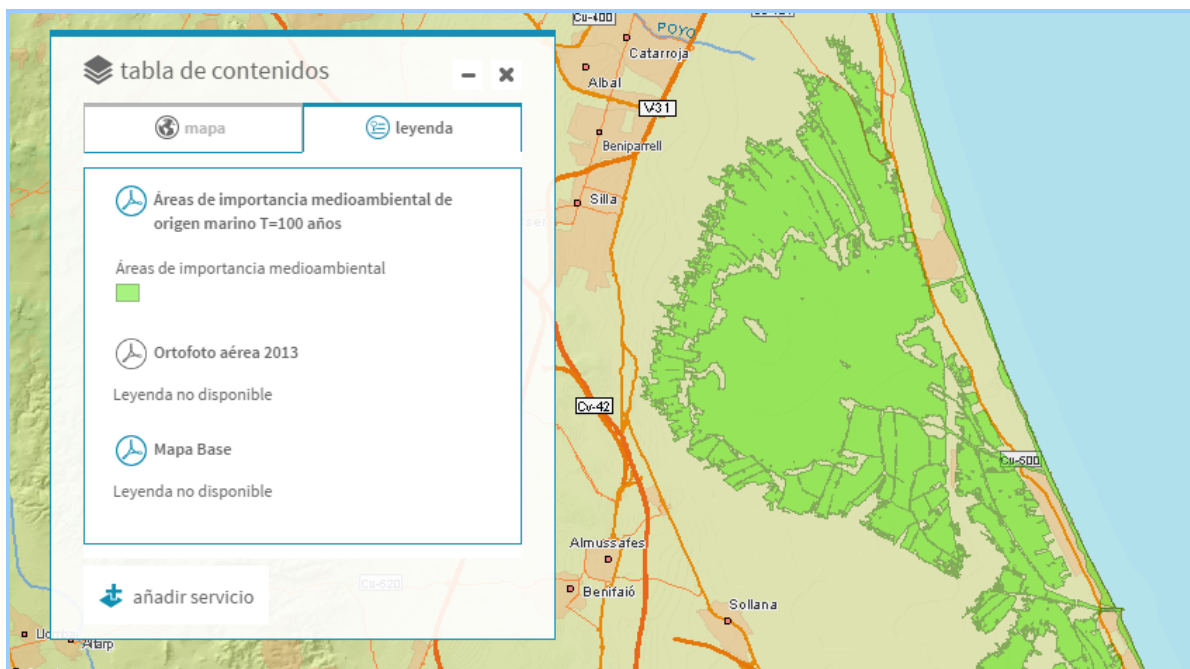


Imagen del servicio en las proximidades de Valencia



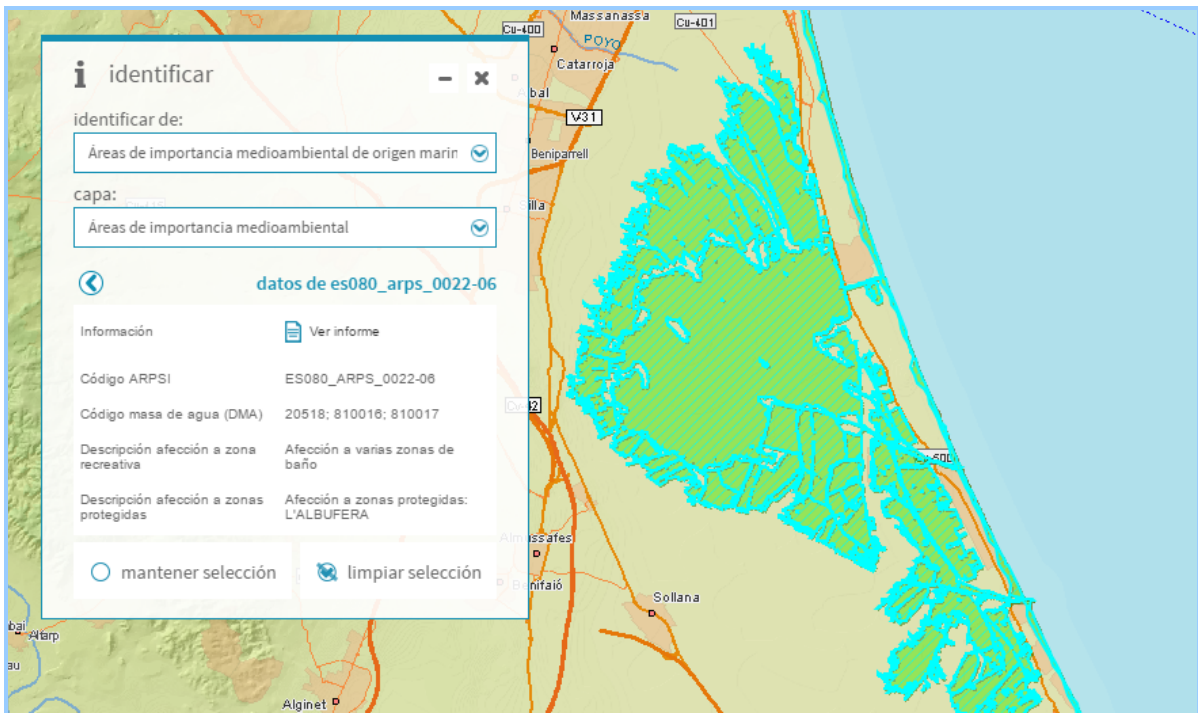


Imagen de detalle de la información del servicio en las proximidades de Valencia

INFORMACIÓN ALFANUMÉRICA ASOCIADA AL SERVICIO

Los datos que se pueden consultar en la FICHA de cada Zona Inundable son:

IDENTIFICADOR	Código para cada polígono y escenario.
CÓDIGO ARPSI	Código del ARPSI
CÓDIGO MASA DE AGUA (DMA)	Código de la masa de agua (o masas de agua) de la DMA asociadas al ARPSI si hubiera
DESCRIPCIÓN AFECCIÓN MASA DE AGUA	Breve descripción del objetivo medioambiental de la masa de agua, su estado y los posibles efectos sobre el estado de las masas de agua de la Directiva Marco
CÓDIGO DE ZONA RECREATIVA	Código de la Zona protegida de aguas de baño si hubiera
DESCRIPCIÓN AFECCIÓN A ZONA RECREATIVA	Breve descripción de los posibles efectos sobre las zonas de baño afectadas
CÓDIGO DE ZONA PROTEGIDA	Código de la Zona protegida LICs, ZEPAs
DESCRIPCIÓN AFECCIÓN A ZONAS PROTEGIDAS	Breve descripción de los posibles efectos sobre las zonas protegidas y hábitats.
OTROS EFECTOS AMBIENTALES	Descripción de los otros posibles efectos ambientales que provocaría la inundación de la zona

