

## SUBCUENCAS NIVALES DE LAS CUENCAS HIDROGRÁFICAS

- INTRODUCCIÓN
- DEFINICIÓN
- MARCO LEGAL
- INFORMACIÓN DE REFERENCIA ADICIONAL
- INFORMACIÓN CARTOGRÁFICA ASOCIADA AL SERVICIO
- INFORMACIÓN ALFANUMÉRICA ASOCIADA AL SERVICIO

### INTRODUCCIÓN

El servicio SUBCUENCAS NIVALES DE LAS CUENCAS HIDROGRÁFICAS se enmarca dentro de la categoría del **PROGRAMA ERHIN (Programa de Evaluación de Recursos Hídricos procedentes de la Innivación)** dentro de EVALUACIÓN DE RECURSOS HÍDRICOS, cuya información cartográfica y alfanumérica se organiza de acuerdo a los siguientes temas:

1. **Subcuencas nivales de las cuencas hidrográficas**
2. **Red de pértigas del programa ERHIN**
3. **Telenivómetros utilizados en el programa ERHIN**
4. **Glaciares del Pirineo español incluidos en el programa ERHIN**

### DEFINICIÓN

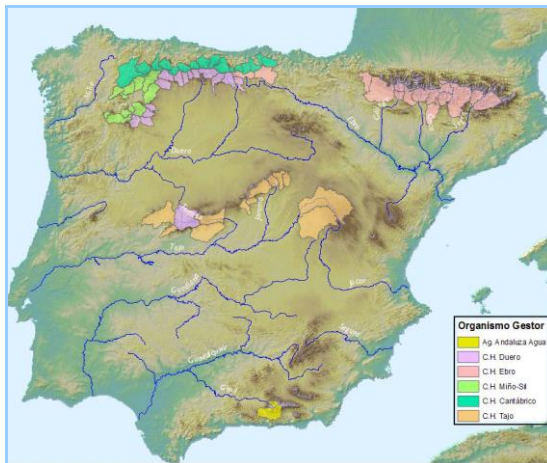
Dentro del territorio Español, se han establecido áreas con marcado comportamiento nival, donde se han ido realizando de modo sistemático las campañas de medición invernal, donde se toman datos de los espesores en la red de pértigas y se realizan ensayos para determinar la densidad de la nieve, valores que alimentan la correspondiente base de datos, fundamental para la calibración del modelo hidrológico ASTER.

Las subcuencas nivales se encuentran en los siguientes sistemas montañosos:

	Km <sup>2</sup>	Pértigas	Telenivómetros
<b>Sistema Cantábrico</b>	10.990,20	127	17
<b>Sistema Pirineo</b>	15.703,40	113	11
<b>Sierra Nevada</b>	1.260,00	24	
<b>Sistema Central</b>	16.791,20		6
<b>TOTAL</b>	44.744,80	264	34

El territorio que ocupan se encuentra dentro de las cuencas hidrográficas del Ebro, Miño-Sil, Cantábrico, Duero, Tajo, Guadalquivir y cuencas internas de Andalucía.





Cuencas nivales controladas



Embalse de Riaño, Cordillera Cantábrica

## MARCO LEGAL

Ver legislación en materia de aguas: <https://www.miteco.gob.es/es/agua/legislacion/>

## INFORMACIÓN DE REFERENCIA ADICIONAL

Toda la información legislativa de referencia puede encontrarse en este enlace:

- <https://www.miteco.gob.es/es/agua/temas/evaluacion-de-los-recursos-hidricos/ERHIN/default.aspx>

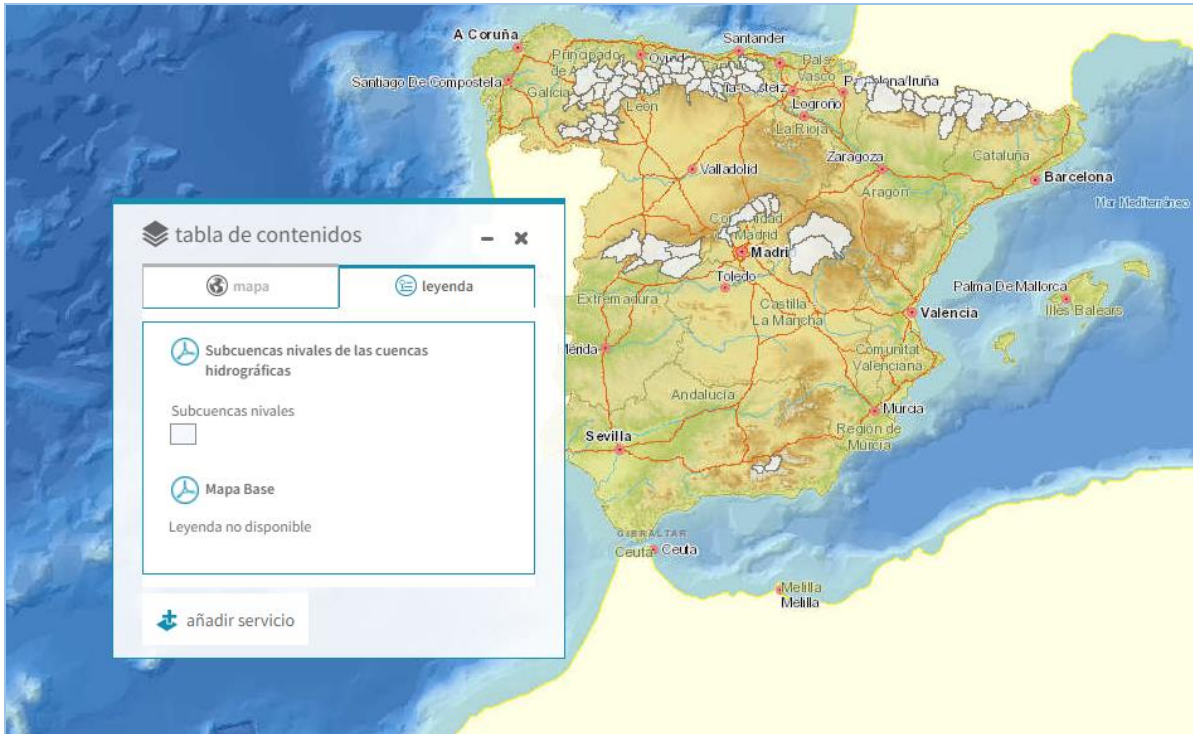
## CONSULTA A TRAVÉS DE SERVIDOR WMS Y METADATOS

- **Servidor WMS:** Para visualizar la información espacial es necesario disponer de un Sistema de Información Geográfica.
  - **URL de acceso al servicio:**  
<https://wms.mapama.gob.es/sig/Agua/ERHIN/SubcuencasNivales/wms.aspx>
  - **Descripción del servicio:** [Características del Servicio \(Capabilities versión 1.3.0\)](#)
- **Metadatos:**  
<https://www.mapama.gob.es/ide/metadatos/index.html?srv=metadata.show&uid=6132e91e-876a-4420-834b-d07ca6f451cb>

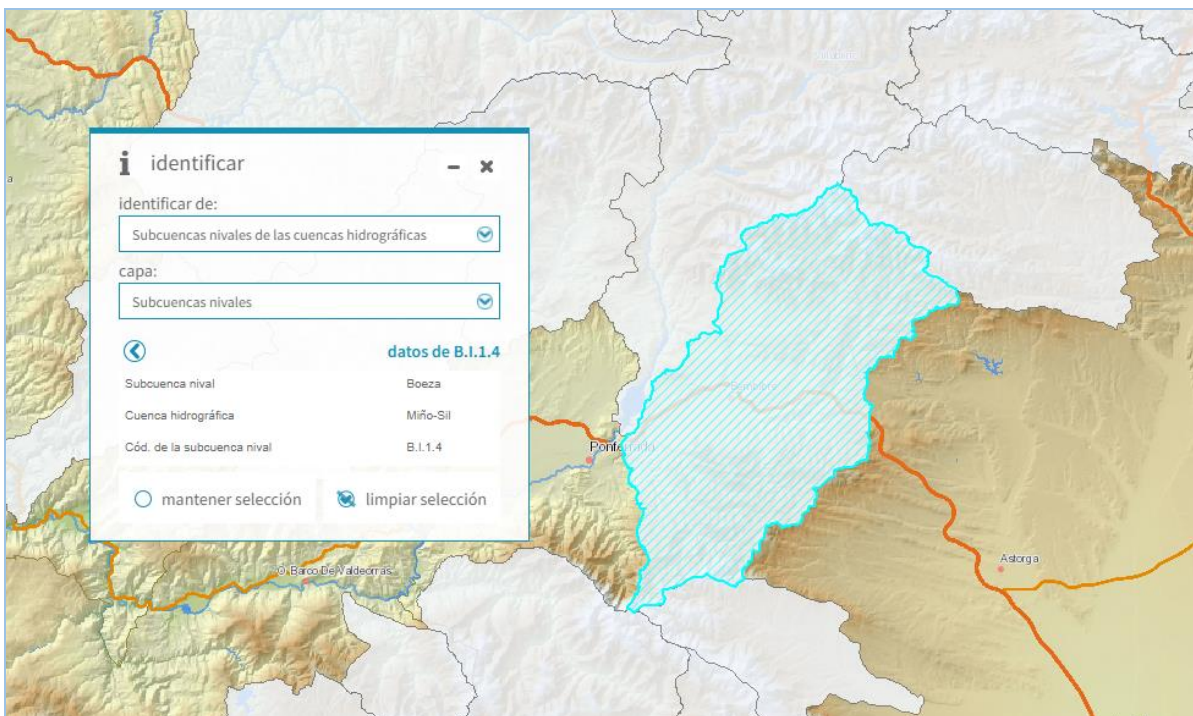


## INFORMACIÓN CARTOGRÁFICA ASOCIADA AL SERVICIO

La información cartográfica que se puede visualizar en este servicio es la siguiente:



**Imagen general del servicio**



**Imagen de detalle del servicio**



## INFORMACIÓN ALFANUMÉRICA ASOCIADA AL SERVICIO

Los datos que se pueden consultar en la FICHA de cada cuenca son:

<b>SUBCUENCA NIVAL</b>	Nombre de la subcuenca nival
<b>CUENCA HIDROGRÁFICA</b>	Cuenca hidrográfica a la que pertenece la subcuenca nival
<b>CODIGO</b>	Código asignado a la subcuenca nival

