

## Red Natura 2000

La **Directiva de Hábitat 92/43/CEE** obliga a todos los **Estados Miembros de la Unión Europea** a elaborar una **Lista Nacional de lugares (pLIC)**, la cual, en sucesivas fases, se transformará en **Lista de Lugares de Importancia Comunitaria (LIC)** y después en **Zonas de Especial Conservación (ZEC)**. Tales ZEC, junto con las **Zonas de Especial Protección para las Aves (ZEPA)**, conformarán la futura **Red Natura 2000**.

La proponen las administraciones competentes, teniendo en cuenta su ámbito competencial, a la **Dirección General de Biodiversidad, Bosques y Desertificación**, quien actúa como coordinador general de todo el proceso y es responsable de su transmisión oficial a la **Comisión Europea**. Por lo tanto, la metodología de trabajo ha seguido diferentes modelos en el tiempo, con un núcleo de coherencia pactado para lograr el objetivo principal de conservación.

La información mostrada en este visor se corresponde con la actualización a diciembre de **2025**, según la información de los espacios Natura 2000 remitida por el este Ministerio a la Comisión Europea hasta esa fecha. Los datos de LIC adquieren carácter oficial sólo cuando la Comisión Europea aprueba las respectivas listas biogeográficas de LIC.

Las escalas de trabajo han evolucionado desde las iniciales **1:100.000 y 1:50.000** de las primeras etapas, hasta el ajuste **fino cartográfico (1:10.000 y 1:5.000)** que están realizando las administraciones competentes en la actualidad.

### **CONSULTA A TRAVÉS DE SERVICIOS WMS Y METADATOS**

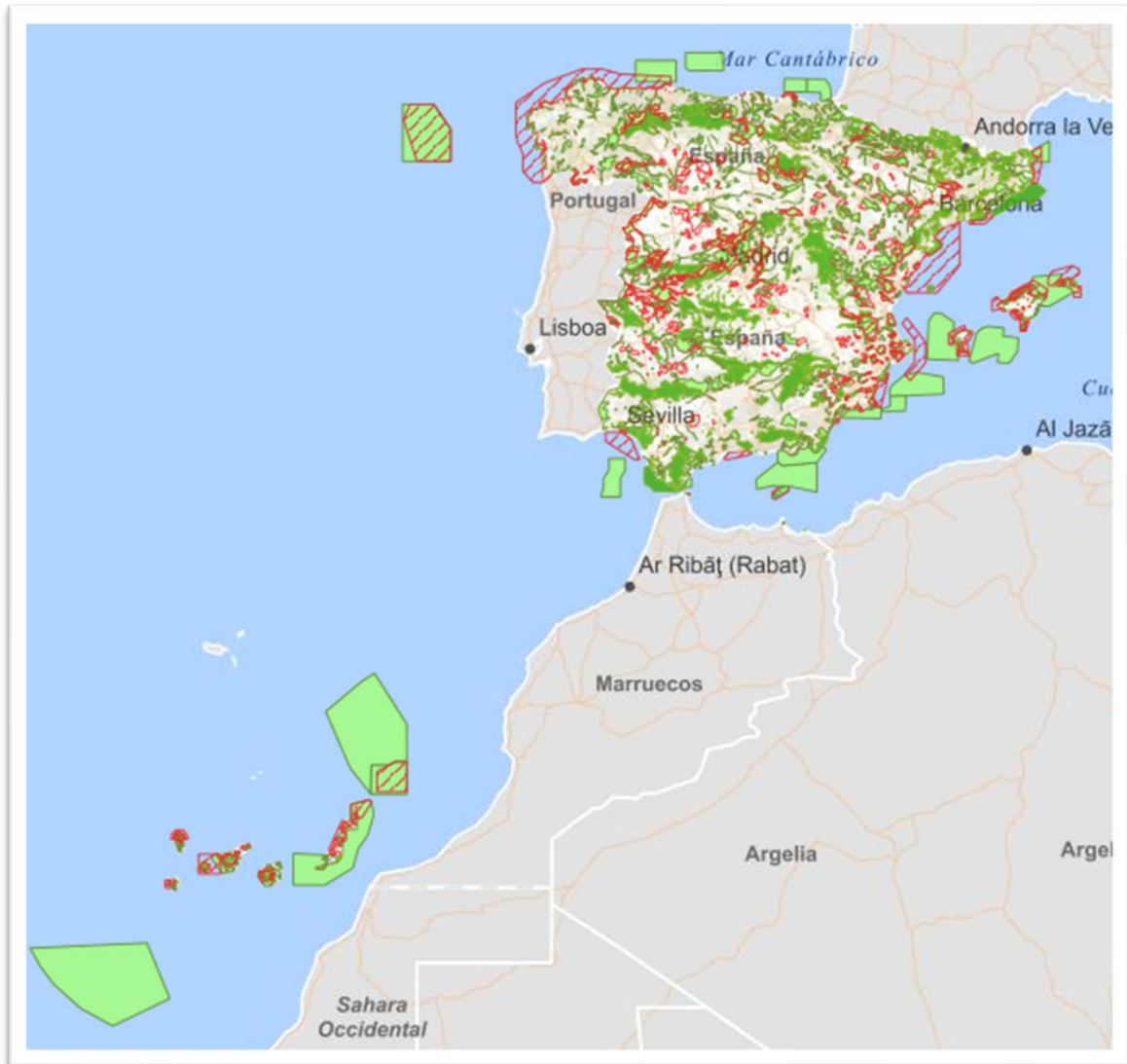
---

- **Servidor WMS:** *Para visualizar la información espacial es necesario disponer de un Sistema de Información Geográfica.*
  - **URL de acceso al servicio:**  
<https://wms.mapama.gob.es/sig/Biodiversidad/RedNatura>
  - **Descripción del servicio:** [Características del Servicio \(Capabilities versión 1.3.0\)](#)
- **Metadatos:**
  - **URL de acceso al servicio**  
<https://www.mapama.gob.es/ide/metadatos/index.html?srv=metadata.show&uuid=0d427e21-be52-4723-b78e-8b00a43319cb>

Para más información consultar la WEB del Ministerio:

- [https://www.miteco.gob.es/es/biodiversidad/servicios/banco-datos-naturaleza/informacion-disponible/red\\_natura\\_2000\\_inf\\_disp.aspx](https://www.miteco.gob.es/es/biodiversidad/servicios/banco-datos-naturaleza/informacion-disponible/red_natura_2000_inf_disp.aspx)

## RED NATURA 2000



### Red Natura 2000

-  A. ZEPA
-  B. ZEC/LIC
-  C. ZEC/LIC y ZEPA