

LITOLOGÍA: PERMEABILIDAD Y ORIGEN

INTRODUCCIÓN

LITOLOGÍA

LITOLOGÍA - PERMEABILIDAD

INFORMACIÓN CARTOGRÁFICA ASOCIADA AL SERVICIO

INTRODUCCIÓN

El agua infiltrada en el subsuelo se acumula a través de los poros, grietas y fisuras de los materiales que, por su naturaleza, tienen capacidad de almacenarla y transmitirla. Estas formaciones geológicas que contienen o han contenido agua y por las cuales el agua puede fluir son las que, con carácter general, se denominan acuíferos.

Una masa de agua subterránea es un volumen claramente diferenciado de aguas subterráneas en un acuífero o acuíferos. (Ley de Aguas, art. 40 bis.f).

El aprovechamiento de las descargas naturales de los acuíferos a los ríos y la explotación mediante pozos contribuyen de manera significativa al abastecimiento de agua potable y a atender la demanda para regadíos en numerosas zonas de España.

La protección y la gestión sostenible de los recursos subterráneos son aspectos prioritarios de la política de aguas en nuestro país.

LITOLOGÍA

Permite acceso a información cartográfica según la **Permeabilidad y Origen de las formaciones geológicas**, que ha sido generada por la **Unión Europea** y posee una precisión de escala **1/1.000.000**.

Los servicios LITOLOGÍA PERMEABILIDAD Y ORIGEN se incluyen dentro de la categoría de **Estado y calidad de las aguas Subterráneas**, cuya información cartográfica y alfanumérica se organiza de acuerdo a los siguientes temas:

- **Red de Seguimiento del Estado Cuantitativo Aguas Subterráneas**
- **Red de Seguimiento del Estado Químico Aguas Subterráneas**
- **Red de Control Adicional de Zonas Protegidas**
- **Información Hidrogeológica**
 - **Afloramientos Permeables**
 - **Litología-Origen**
 - **Litología-Permeabilidad**
 - **Unidades Hidrogeológicas**
 - **Catálogo de Sondeos**



LITOLOGÍA - PERMEABILIDAD

El **mapa de permeabilidad** tiene un carácter interpretativo ya que las unidades que se representan están basadas en una evaluación previa del comportamiento medio y general de determinados materiales rocosos. Ofrece por tanto una visión global de la permeabilidad del territorio, que permite estimar su vulnerabilidad frente a determinadas actividades.

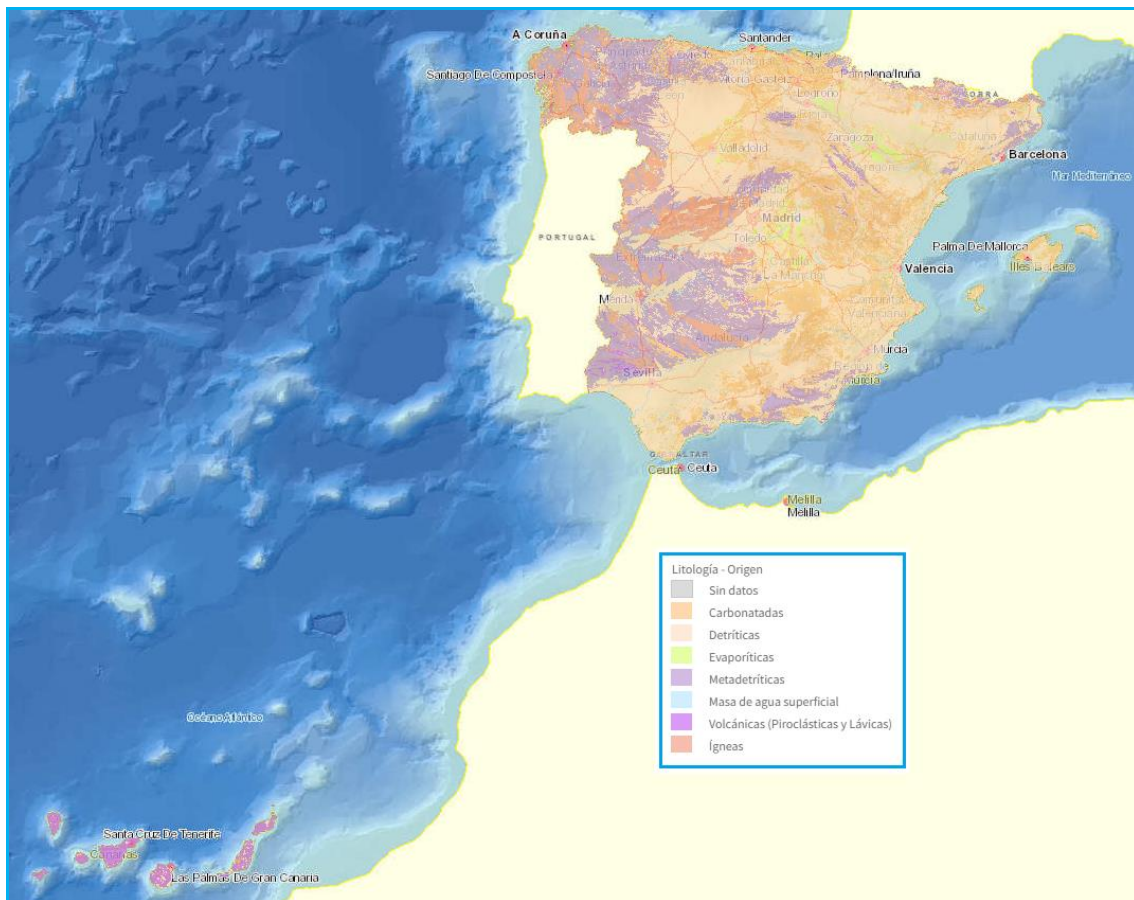
El término acuífero se aplica a las formaciones geológicas que permitiendo la circulación del agua por sus poros o grietas hacen que sea posible su extracción en cantidades suficientes para satisfacer nuestras necesidades.

Con lo dicho queda claro que son dos las funciones que debe cumplir una formación geológica para que presente un interés hidrogeológico práctico.

INFORMACIÓN CARTOGRÁFICA ASOCIADA AL SERVICIO

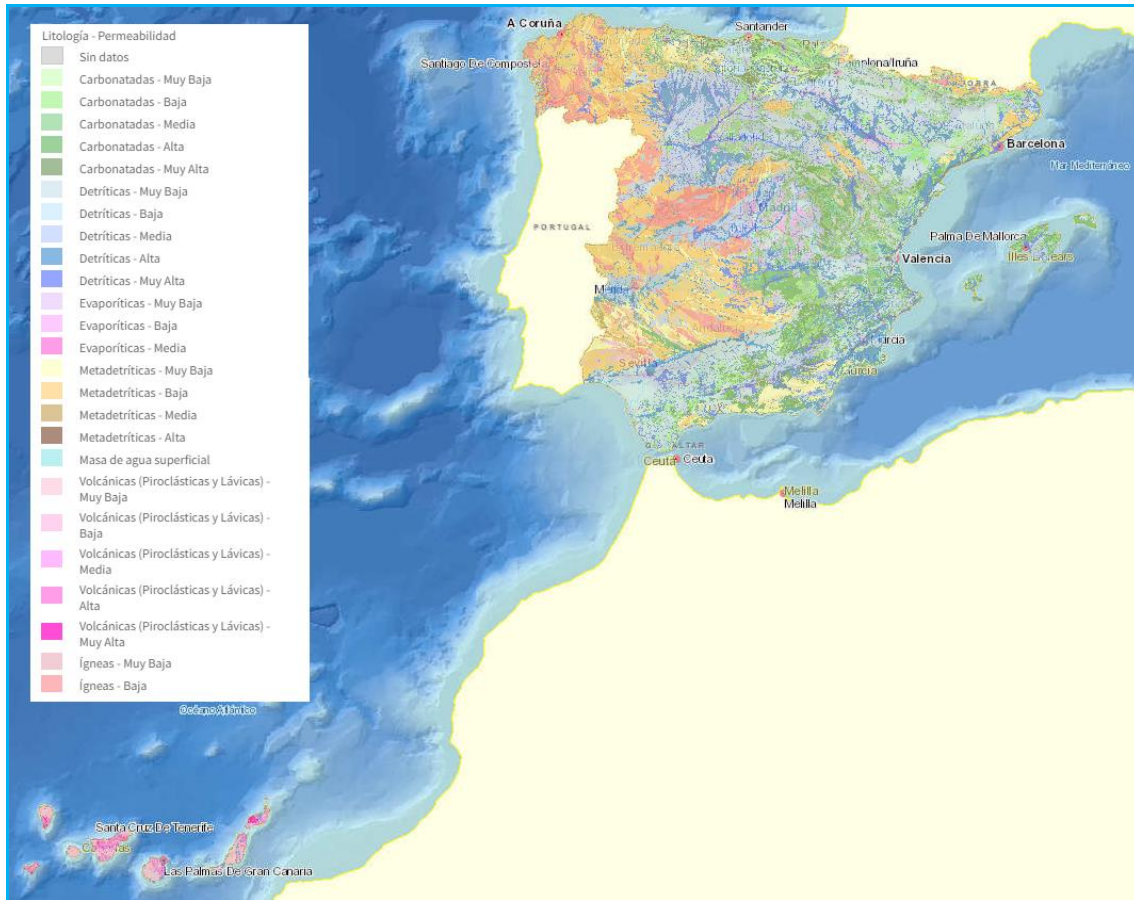
La **información cartográfica** que se puede visualizar en este servicio es la siguiente:

- Un mapa cartográfico de precisión aproximada 1/1.000.000 con la posición geográfica del origen de las formaciones geológicas.
- Un mapa cartográfico de precisión aproximada 1/1.000.000 con la posición geográfica de la permeabilidad de las formaciones geológicas.



Mapa temático: Litología – Origen





Mapa temático: Litología - Permeabilidad

