

INVENTARIO DE PRESAS

INTRODUCCIÓN

El servicio de PRESAS se incluye dentro de la categoría de ***Inventario de Presas y Embalses***, cuya información cartográfica y alfanumérica se organiza de acuerdo a los siguientes temas:

- **Presas**
- **Embalses**
- **Zonas inundables en Normas de Explotación**
- **Inventario de tramos con Planes de Emergencia**

PRESAS

Una presa es una estructura artificial que, limitando en todo o en parte el contorno de un recinto enclavado en el terreno, esté destinada al almacenamiento de agua dentro del mismo.

La cartografía incluida en este servicio contiene las **presas**. Este servicio contiene las **Presas del ámbito de toda España**, con independencia de su titularidad.

Esta información ha sido realizada por la **Subdirección General de Dominio Público Hidráulico e Infraestructuras de este Ministerio**, con actualización periódica de la cobertura de **Presas** a partir de la información recogida de la base de datos.

INFORMACIÓN DE REFERENCIA ADICIONAL

Si se desea ampliar la información relativa a la Seguridad de PRESAS Y EMBALSES, se pueden consultar los siguientes enlaces:

- [Desarrollo y Situación Actual de las Presas en España](#)
- [Definiciones y Competencias](#)
- [Legislación Aplicable](#)
- [Normas Técnicas de Seguridad](#)
- [Gestión de la Seguridad de las Presas](#)
- [Inventario de Presas y Embalses](#)



INFORMACIÓN CARTOGRÁFICA ASOCIADA AL SERVICIO

La información cartográfica que se puede visualizar en este servicio es la siguiente:

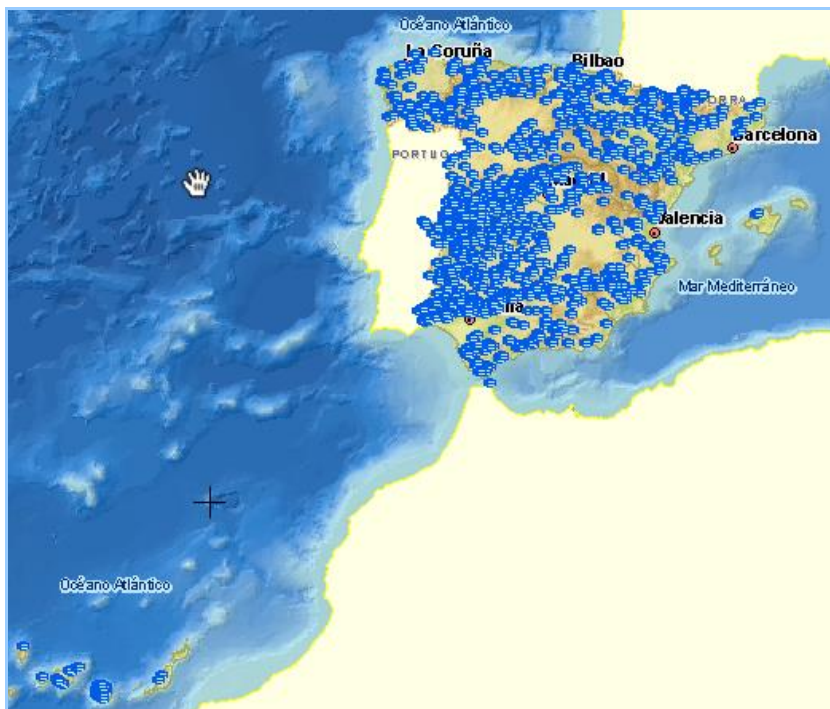


Imagen general del servicio

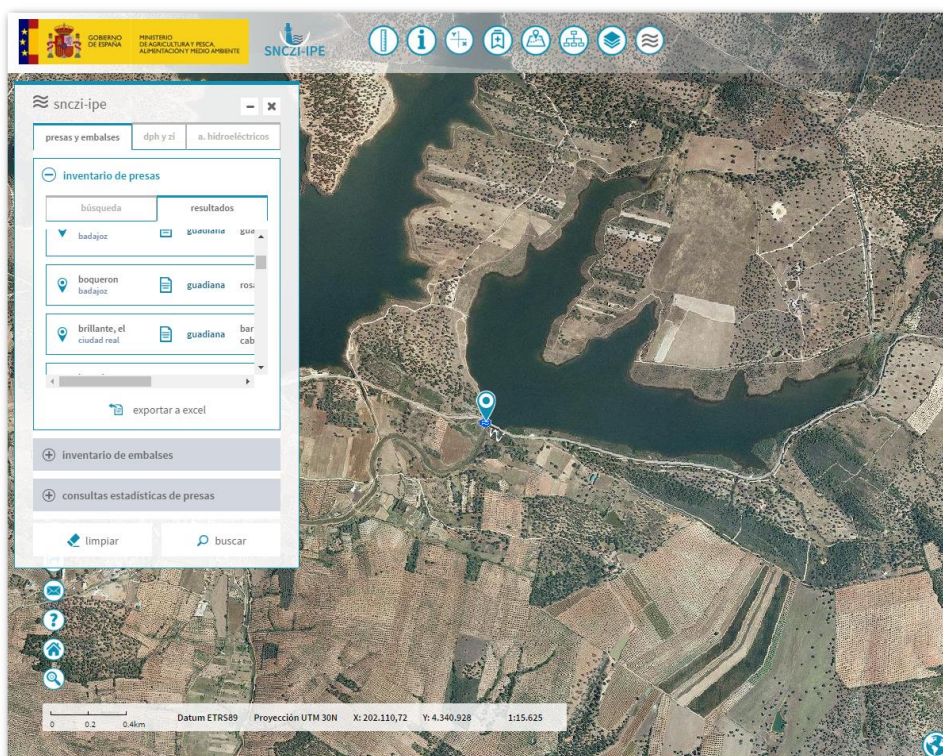


Imagen de detalle de la información del servicio



CONSULTA A TRAVÉS DE SERVIDOR WMS Y METADATOS

- **Servidor WMS:** Para visualizar la información espacial es necesario disponer de un Sistema de Información Geográfica.
 - **URL de acceso al servicio:**
<https://wms.mapama.gob.es/sig/agua/Presas/wms.aspx>
 - **Descripción del servicio:** [Características del Servicio \(Capabilities versión 1.3.0\)](#)
- **Metadatos:**
 - **URL de acceso al servicio :**
<https://www.mapama.gob.es/ide/metadatos/index.html?srv=metadata.s how&uuid=4f218701-1004-4b15-93b1-298551ae9446>

INFORMACIÓN ALFANUMÉRICA ASOCIADA AL SERVICIO

Los datos que se pueden consultar en la FICHA TÉCNICA (INFORME) de cada presa son:

1. DATOS ADMINISTRATIVOS

Nombre de la presa

Otro Nombre

Fase de la vida de la presa

Titular de la presa

Proyectista

Categoría en función del riesgo potencial

- **Categoría A:** Corresponde a las presas cuya rotura o funcionamiento incorrecto puede afectar gravemente a núcleos urbanos o servicios esenciales, o producir daños materiales o medioambientales muy importantes.
- **Categoría B:** Corresponde a las presas cuya rotura o funcionamiento incorrecto puede producir daños materiales o medioambientales importantes o afectar a un número reducido de viviendas.
- **Categoría C:** Corresponde a las presas cuya rotura o funcionamiento incorrecto puede producir daños materiales o medioambientales de moderada importancia y solo incidentalmente pérdida de vidas humanas. En todo caso, a esta categoría pertenecerán todas las presas no incluidas en las Categorías A y B.

Aprobación de la normas de explotación

Aprobación del plan de emergencia (Solo es requerido para presas clasificadas en las categorías A o B)



Fecha de finalización de las obras

2. DATOS GEOGRÁFICOS

Río en el que se encuentra la presa

Municipio

Cuenca hidrográfica

Provincia

Coordenadas en UTM 30 – ETRS 89

3. USOS DEL EMBALSE

Usuarios

Tipos de uso

4. DATOS HIDROLÓGICOS

Superficie de la cuenca hidrográfica (km²)

Aportación media anual (hm³)

Precipitación media anual (mm)

Caudal punta de la avenida de proyecto (m³/s)

5. DATOS DEL EMBALSE

Superficie del embalse a NMN (ha)

Capacidad a NMN (m³)

Cota del NMN (m)

6. DATOS DE LA PRESA

Tipo de presa

Cota de coronación (m)

Altura desde cimientos (m)

Longitud de coronación (m)

Cota de la cimentación (m)

Cota del cauce en la presa (m)

Volumen del cuerpo presa (miles de m³)



7. DATOS DE LOS ALIVIADEROS

Número total de aliviaderos en la presa

Regulación (Si dispone de compuertas o no).

Capacidad a NAE (m³/s)

8. DATOS DE LOS DESAGÜES

Número total de desagües en la presa

Capacidad (m³/s)

9. FOTOGRAFÍAS

10. PLANOS



Los datos que se pueden consultar en la FICHA de características (FICHERO SHAPE) de cada presa son:

Campo (Geoportal)	Campo (Shape)	Campo (inspire)	Contenido
Información	INFORME		Url de acceso la FICHA TÉCNICA de la infraestructura
Id. Infraestructura	ID_INFRAES	hydroId_localId	Identificador de la infraestructura
Cód. Infraestructura	CODIGO		Código de la infraestructura
Nombre	NOMBRE	geographicalName	Nombre de la infraestructura
Fase	FASE	condition	Fase del ciclo de vida de la infraestructura
Titular	TITULAR		Titular de la infraestructura
	CATEGORIA		Categoría de la infraestructura en función del riesgo potencial
Cauce	CAUCE		Cauce en el que se encuentra la infraestructura
Demarcación	DEMARC		Demarcación hidrográfica en la que se encuentra la infraestructura
Provincia	PROVINCIA		Provincia en la que se encuentra la infraestructura
Comunidad autónoma	CCAA		Comunidad autónoma en la que se encuentra la infraestructura
	USUARIOS		Usuario de la infraestructura
	USO		Uso de la infraestructura
	SUP_CUENCA		Superficie de la cuenca hidrográfica donde se encuentra la infraestructura, en kilómetros cuadrados (km ²)
	AP_MED_ANO		Aportación media anual, en hectómetros cúbicos (hm ³)
	NMN_SUP		Superficie del embalse a Nivel Máximo Normal, en hectáreas (ha)
	NMN_CAPAC		Capacidad del embalse a NMN, en hectómetros cúbicos (hm ³)
	COTA_NMN		Máximo nivel normal del embalse, en metros (m)
Tipología	TIPO_INFRA	localType	Tipología de la infraestructura
	COTA_CORON		Cota de coronación en metros (m)
	ALT_CIMIEN		Altura de la infraestructura desde cimientos, en metros (m)
	LONG_CORON		Longitud de coronación de la infraestructura, en metros (m)
	CAP_AL_NAE		Capacidad del aliviadero a Nivel de Avenida Extrema, en metros cúbicos por segundo (m ³ /s)
	CAP_MAX_DF		Capacidad máxima de los desagües, en metros cúbicos por segundo (m ³ /s)

