

## INVENTARIO DE OBSTÁCULOS TRANSVERSALES

---

- [INTRODUCCIÓN](#)
- [DEFINICIÓN](#)
- [MARCO LEGAL](#)
- [INFORMACIÓN DE REFERENCIA ADICIONAL](#)
- [INFORMACIÓN CARTOGRÁFICA ASOCIADA AL SERVICIO](#)
- [INFORMACIÓN ALFANUMÉRICA ASOCIADA AL SERVICIO](#)

### INTRODUCCIÓN

---

El servicio INVENTARIO DE OBSTÁCULOS TRANSVERSALES forma parte de la información generada para conocer la situación hidromorfológica de las masas de agua, cuya información cartográfica y alfanumérica se organiza de acuerdo con los siguientes temas:

- **Agua**
  - **Estado y calidad de las aguas superficiales**
    - **Inventario de obstáculos transversales**

### DEFINICIÓN

---

La cartografía incluida en el servicio Inventario de obstáculos transversales contiene la cobertura de obstáculos transversales identificados en las demarcaciones hidrográficas con cuencas intercomunitarias de toda España y recoge las principales características de las infraestructuras inventariadas.

Para su desarrollo se ha procedido a recopilar los antecedentes disponibles, se ha analizado la información cartográfica, creado un modelo de datos geográfico y alfanumérico y se ha completado este trabajo de campo en una selección de tramos.

### MARCO LEGAL

---

La Directiva 2000/60 Marco del Agua (DMA) establece como uno de los objetivos de la planificación hidrológica la mejora del estado hidromorfológico de las masas de agua objeto de la misma.

Tanto la DMA, como la normativa que la desarrolla, y en especial, la Instrucción de Planificación Hidrológica (IPH) establecen la hidromorfología como indicador de la calidad de la de una masa de agua formando parte del estado ecológico de las masas de agua y se establece como una de las herramientas básicas a la hora de establecer la necesidad o no de calificar, por ejemplo, si una masa de agua debe ser de categoría natural o muy modificada.

Igualmente, el Artículo 5 de la DMA, establece que es necesario realizar el estudio de las características de la demarcación hidrográfica, en el cual hay que incluir en cada demarcación hidrográfica un análisis de las características de la demarcación y un estudio de las repercusiones de la actividad humana en el estado de las aguas superficiales y de



las aguas subterráneas, y dentro de estos estudios, las alteraciones hidromorfológicas son uno de los elementos a estudiar.

La Dirección General del Agua, junto con las distintas Confederaciones Hidrológicas, han desarrollado un Inventario de Obstáculos Transversales, como instrumento para dar cumplimiento a estos objetivos y servir de referencia en la gestión de los ríos.

### **INFORMACIÓN DE REFERENCIA ADICIONAL**

---

Toda la información legislativa de referencia puede encontrarse en este enlace:

<https://www.miteco.gob.es/es/agua/legislacion/>

Toda la información sobre la aplicación del Protocolo de Caracterización Hidromorfológica de Masas de Agua de la Categoría Ríos puede consultarse en este enlace:

<https://www.miteco.gob.es/es/agua/temas/estado-y-calidad-de-las-aguas/aguas-superficiales/programas-seguimiento/Protocolos-caracterizacion-y-calculo-metricas-en-hidromorfologia.aspx>

### **DESCARGA**

---

En este [enlace](#) se accede al área de descargas de la parte de agua del Geo portal del MITECO.

### **CONSULTA A TRAVÉS DE SERVIDOR WMS Y METADATOS**

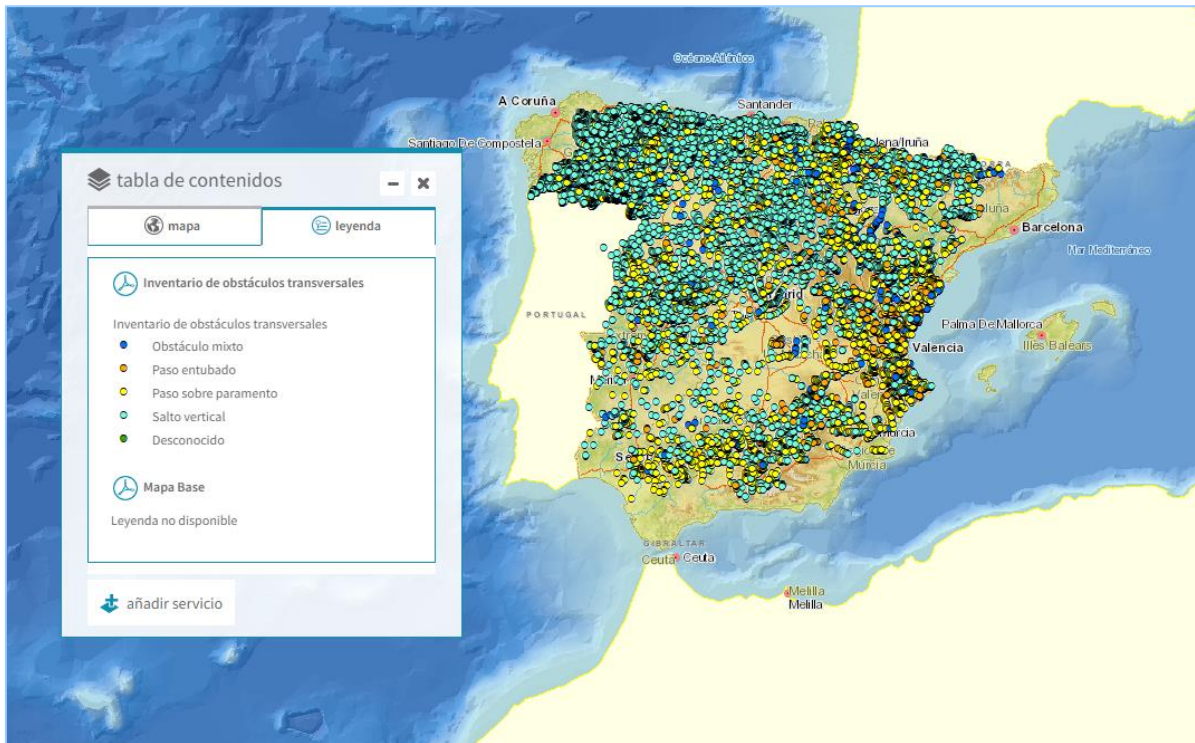
---

- **Servidor WMS:** *Para visualizar la información espacial es necesario disponer de un Sistema de Información Geográfica.*
  - **URL de acceso al servicio:** <https://wms.mapama.gob.es/sig/agua/IOT/wms.aspx>
  - **Descripción del servicio:** [Características del Servicio \(Capabilities versión 1.3.0\)](#)
- **Metadatos**
  - <https://www.mapama.gob.es/ide/metadatos/index.html?srv=metadata.show&uuid=a5c208d2-c050-481c-9320-7b63afcb3906>

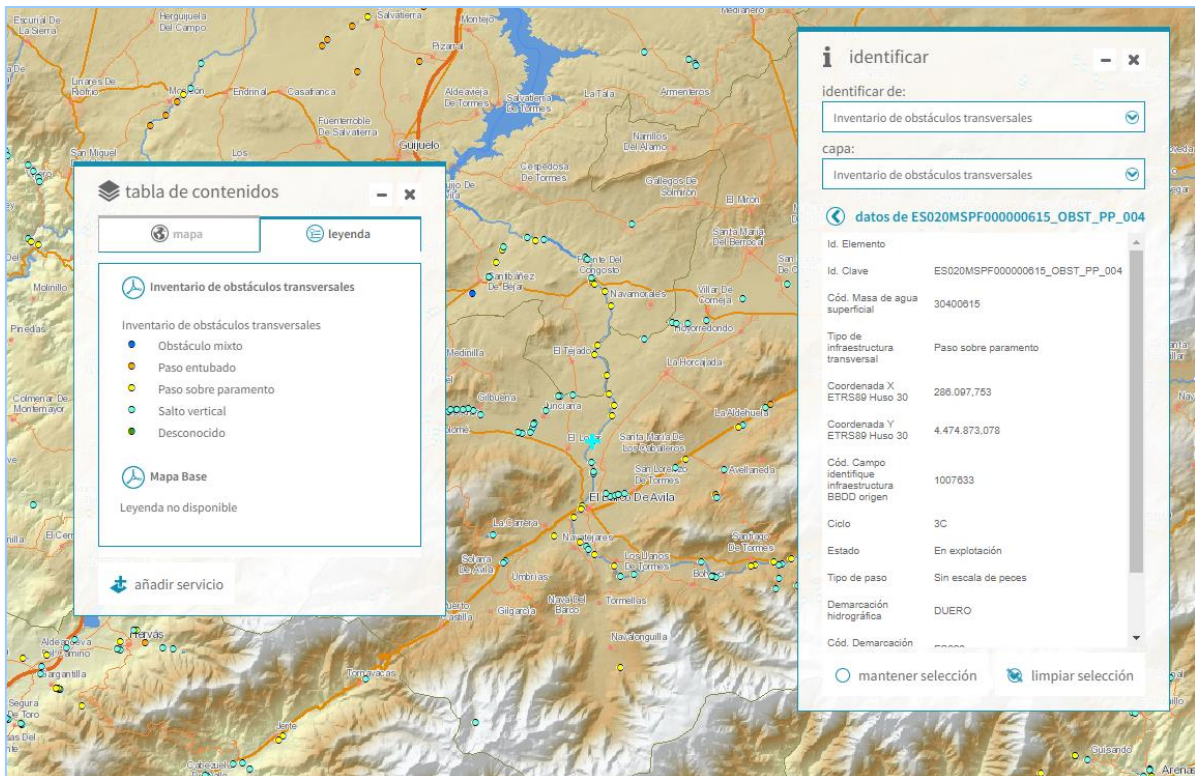


## INFORMACIÓN CARTOGRÁFICA ASOCIADA AL SERVICIO

La información cartográfica que se puede visualizar en este servicio es la siguiente:



**Imagen general del servicio**



**Imagen de detalle de la información del servicio**



## INFORMACIÓN ALFANUMÉRICA ASOCIADA AL SERVICIO

Una vez seleccionado un elemento podemos realizar la consulta de la siguiente información alfanumérica:

|                  |   |
|------------------|---|
| <b>autoUID</b>   | Identificador único del elemento, formato de cadena alfanumérica larga  |
| <b>ID_CLAVE</b>  | Identificador único del elemento, formato relacionado con masa y tipo de obstáculo  |
| <b>CODMAS</b>    | Código de la masa de agua superficial   |
| <b>TIPO_INFR</b> | Identificación del tipo de infraestructura transversal de cada obstáculo <ul style="list-style-type: none"> <li>• Salto vertical</li> <li>• Paso sobre paramento</li> <li>• Paso entubado</li> <li>• Obstáculo mixto</li> <li>• Cruce con vial</li> </ul>   |
| <b>COORD_X</b>   | Coordenada X ETRS89 Huso 30   |
| <b>COORD_Y</b>   | Coordenada Y ETRS89 Huso 30   |
| <b>BBDD_CONF</b> | Código de campo que identifique, en caso de existir, la infraestructura dentro de una bbdd origen   |
| <b>CodDemarc</b> | Código de la demarcación hidrográfica   |
| <b>NomDemarc</b> | Nombre de la demarcación hidrográfica   |
| <b>CICLO</b>     | Identificación del ciclo de planificación para el que se tiene identificado el obstáculo  |
| <b>ESTADO</b>    | Estado de la infraestructura <ul style="list-style-type: none"> <li>• En explotación</li> <li>• En proyecto</li> <li>• En construcción</li> <li>• Abandonado en buen estado</li> <li>• Abandonado en ruinas</li> <li>• Demolido / Eliminado</li> <li>• Puesta fuera de servicio</li> <li>• Otros</li> <li>• No encontrado</li> <li>• Desconocido</li> </ul> |
| <b>TIPO_PASO</b> | Tipo de dispositivo de paso para peces, si existe <ul style="list-style-type: none"> <li>• Canal lateral</li> <li>• Estanques sucesivos</li> <li>• Pre-presas</li> <li>• Ralentizadores</li> <li>• Rampa de piedras</li> <li>• Desconocido</li> <li>• N/A</li> </ul>  |

