

GLACIARES DEL PIRINEO ESPAÑOL INCLUIDOS EN EL PROGRAMA ERHIN

- INTRODUCCIÓN
- DEFINICIÓN
- MARCO LEGAL
- INFORMACIÓN DE REFERENCIA ADICIONAL
- INFORMACIÓN CARTOGRÁFICA ASOCIADA AL SERVICIO
- INFORMACIÓN ALFANUMÉRICA ASOCIADA AL SERVICIO

INTRODUCCIÓN

El servicio GLACIARES DEL PIRINEO ESPAÑOL INCLUIDOS EN EL PROGRAMA ERHIN se enmarca dentro de la categoría del **PROGRAMA ERHIN (Programa de Evaluación de Recursos Hídricos procedentes de la Innivación)** dentro de EVALUACIÓN DE RECURSOS HÍDRICOS, cuya información cartográfica y alfanumérica se organiza de acuerdo a los siguientes temas:

1. Subcuencas nivales de las cuencas hidrográficas
2. Red de pértigas del programa ERHIN
3. Telenivómetros utilizados en el programa ERHIN
4. Glaciares del Pirineo español incluidos en el programa ERHIN

DEFINICIÓN

La cadena pirenaica alberga los únicos glaciares activos que en la actualidad persisten en la Península Ibérica. A comienzos del siglo XX ocupaban una superficie aproximada de 3.300 ha, mientras que en 2011 ya sólo cubrían unas 390 ha. De esta extensión, aproximadamente un 58% (unas 211 ha) corresponde a la vertiente española. Estos aparatos glaciares constituyen las reservas de hielo más meridionales de Europa.



Según datos de 2011, sólo persisten 18 (9 glaciares, 3 glaciares rocosos y 6 heleros), siendo el más importante por extensión el macizo glaciar de Aneto-Maladeta, donde se concentra la mayor parte de los trabajos y estudios realizados.

El estudio glaciológico junto con el estudio del manto nival en las cordilleras españolas, constituyen los dos aspectos fundamentales sobre los que se sustenta el programa



ERHIN. De hecho, este programa tiene su origen en 1981, cuando la entonces Dirección General de Obras Hidráulicas, DGOH (actual Dirección General del Agua, DGA), inició un estudio sobre los glaciares activos del Pirineo español, a través del Instituto Español de Glaciología (INEGLA), con el fin de conocer la situación e importancia de los distintos glaciares existentes.

Actualmente el programa ERHIN realiza periódicamente la medición y seguimiento de los glaciares del Pirineo español.

MARCO LEGAL

Ver legislación en materia de aguas: <https://www.miteco.gob.es/es/agua/legislacion/>

INFORMACIÓN DE REFERENCIA ADICIONAL

Toda la información legislativa de referencia puede encontrarse en este enlace:

- <https://www.miteco.gob.es/es/agua/temas/evaluacion-de-los-recursos-hidricos/ERHIN/default.aspx>

CONSULTA A TRAVÉS DE SERVIDOR WMS Y METADATOS

- **Servidor WMS:** *Para visualizar la información espacial es necesario disponer de un Sistema de Información Geográfica.*
 - **URL de acceso al servicio:**
<https://wms.mapama.gob.es/sig/Agua/ERHIN/Glaciares/wms.aspx>
 - **Descripción del servicio:** [Características del Servicio \(Capabilities versión 1.3.0\)](#)
- **Metadatos:**
 - <https://www.mapama.gob.es/ide/metadatos/index.html?srv=metadata.slow&uuid=0265747c-29f0-419c-9076-023f11d5ee7b>



INFORMACIÓN CARTOGRÁFICA ASOCIADA AL SERVICIO

La información cartográfica que se puede visualizar en este servicio es la siguiente:

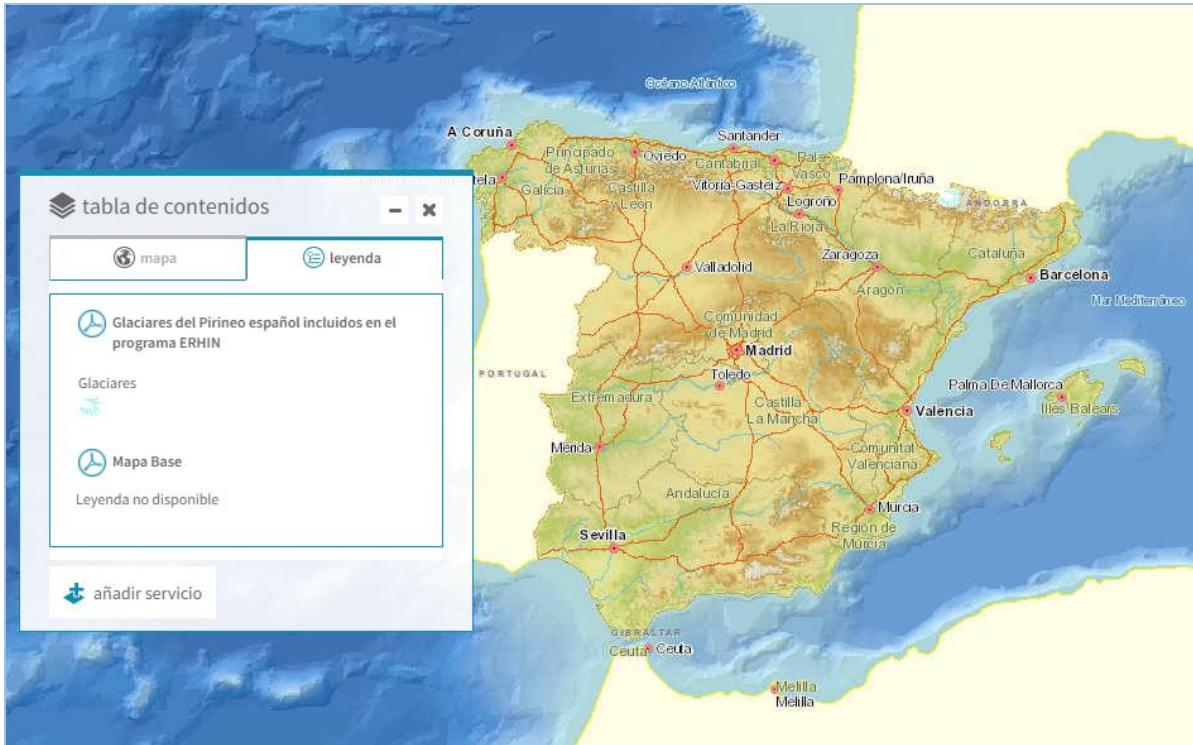


Imagen general del servicio

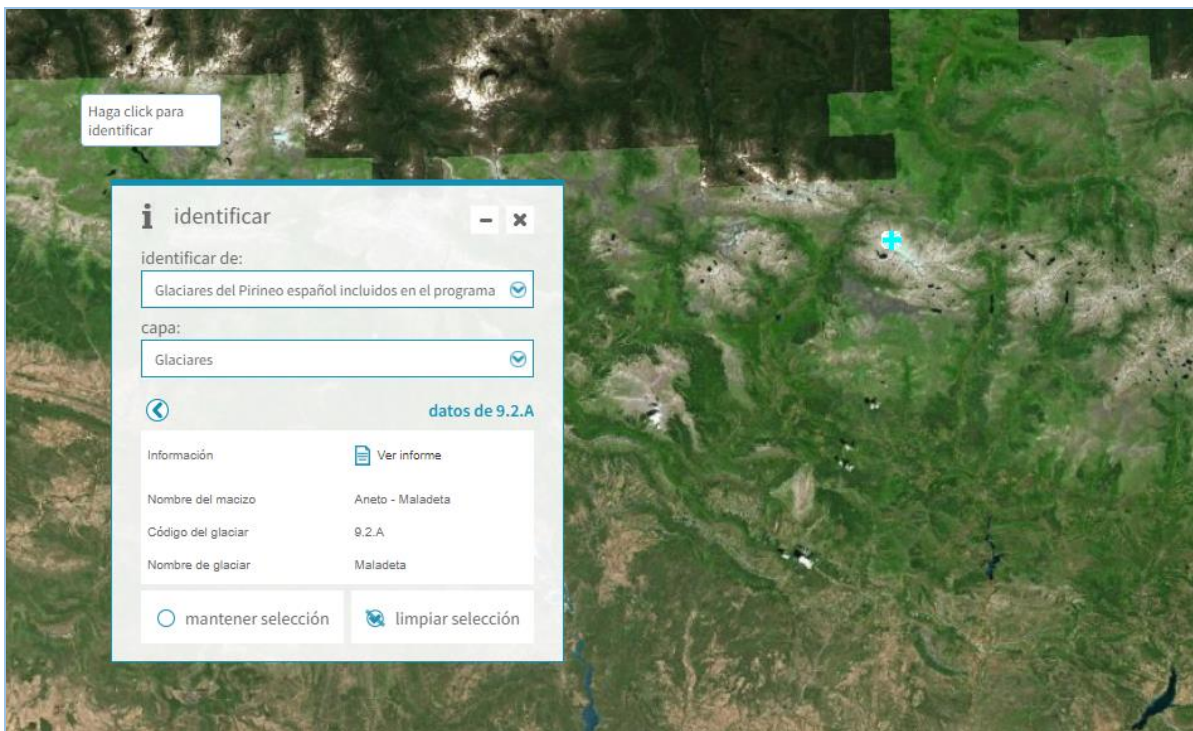


Imagen de detalle del servicio



INFORMACIÓN ALFANUMÉRICA ASOCIADA AL SERVICIO

Los datos que se pueden consultar en la FICHA de cada cuenca son:

COD_MACIZO	Código del macizo donde se encuentra el glaciar
MACIZO	Nombre del macizo donde se encuentra el glaciar
COD_GLACIAR	Código del glaciar
GLACIAR	Nombre de glaciar
TIPO	Si existe, es un helero o está extinto
FOTOSHOW	Archivo .tif con una foto del glaciar
ETIQUETA	Código más nombre del glaciar
FOTO_AE	Archivo .jpg con la foto aérea del glaciar
MAPA	Archivo .tif con un mapa de la ubicación del glaciar

